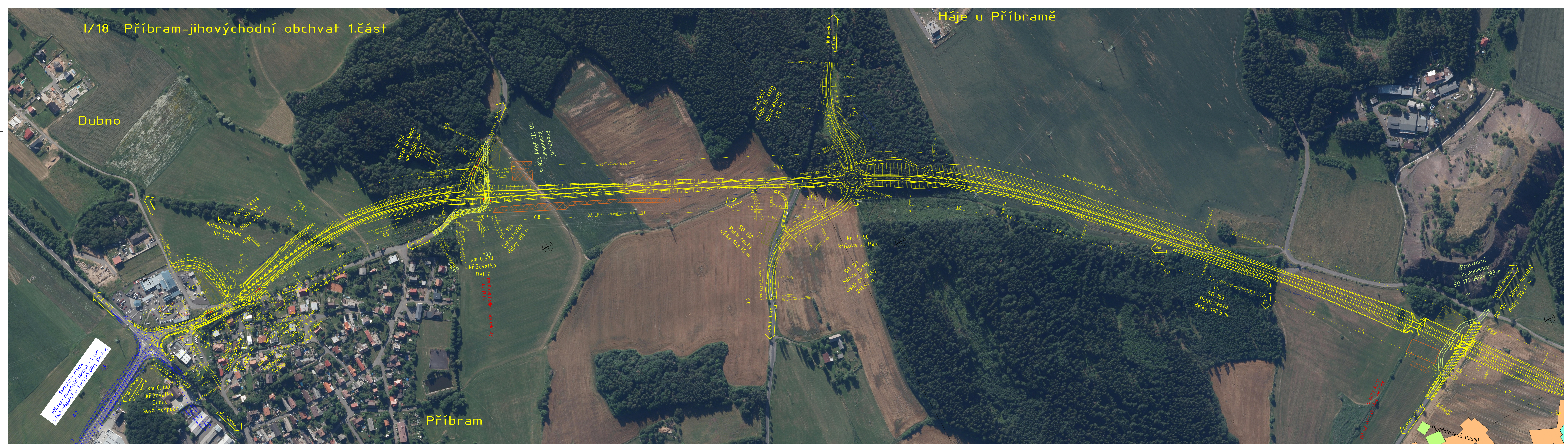


1/18 Příbram-jihovýchodní obchvat 1.část

Háje u Příbramě



Seznam technické zprávy  
Příbram-jihovýchodní obchvat - 1.část  
V úseku Příbramě ul. Evropská délky 230,18 m

- LEGENDA**
- |  |                            |  |  |
|--|----------------------------|--|--|
|  | územní příslušnost pozemků |  | hranice katastrálního území            |
|  | hranice území              |  | hranice katastrálního území (provozní) |
|  | hranice území (provozní)   |  | hranice katastrálního území (provozní) |
|  | hranice území (provozní)   |  | hranice katastrálního území (provozní) |
- 
- LEGENDA**
- |  |                          |  |  |
|--|--------------------------|--|--|
|  | hranice území (provozní) |  | hranice katastrálního území (provozní) |
|  | hranice území (provozní) |  | hranice katastrálního území (provozní) |
- 
- STAVBAŘÍ SÍTĚ**
- |  |                     |  |                    |
|--|---------------------|--|--------------------|
|  | silniční komunikace |  | okružní komunikace |
|  | silniční komunikace |  | okružní komunikace |
|  | silniční komunikace |  | okružní komunikace |
|  | silniční komunikace |  | okružní komunikace |
- 
- OKRAŠŤOVACÍ SÍTĚ**
- |  |                    |  |                    |
|--|--------------------|--|--------------------|
|  | okružní komunikace |  | okružní komunikace |
|  | okružní komunikace |  | okružní komunikace |
|  | okružní komunikace |  | okružní komunikace |

P.Č.	VYPRACOVAL:	POPIS ZMĚNY/REVIZE:	PODPIS:

**OBDOBÍTEL**

**ŘSD ČR** Ředitelství silnic a dálnic ČR  
Na Pankraci 546/56, 140 00 Praha 4

**sfdi** STŘEDNÍ ÚŘAD PRO INFRASTRUKTURU

**PROJEKTOVATEL**

**SUDOP GROUP** Projekty menšího rozsahu\_RS se sídlem: Praha 3, Žižkov, Olšanská 2643/1a, PSČ 130 00

**SUDOP PRAHA**  
SUDOP Praha a.s., Olšanská 2643/1a, 130 00 Praha 3, Žižkov

**PUDIS**  
PUDIS a.s., Podbáňská 1014/20, 160 00 Praha 6, Bubeneč

**METROPROJEKT**  
METROPROJEKT Praha a.s., Argentinská 1621/36, 170 00 Praha 3, Holešovice

**DOPRAVOPROJEKT** Brno a.s., Komářkova 271/3, 602 00 Brno, Veverčí

**DOPRAVOPROJEKT** a.s., Komářkova 167/2A, 632 03 Bratřovice

	<b>DOPRAVOPROJEKT, a.s.</b> Divize Převoz 080 01 Převoz, Jaroměř 28	SAŽITKO Divize Převoz, 080 01 Převoz, Jaroměř 28 ZÁKAZOVÝ PRŮBĚH Č. JAROMĚŘI 1583
	PROJEKOVATEL DOPRAVOPROJEKT, a.s. Divize Převoz 080 01 Převoz, Jaroměř 28	VÝKONOVÝ SYSTÉM: Doprava VÝKONOVÝ SYSTÉM: Doprava VÝKONOVÝ SYSTÉM: Doprava
	PROJEKTOVANÝ ÚZEMNÍ ÚČEL DOPRAVOPROJEKT, a.s. Divize Převoz 080 01 Převoz, Jaroměř 28	PROJEKTOVANÝ ÚZEMNÍ ÚČEL DOPRAVOPROJEKT, a.s. Divize Převoz 080 01 Převoz, Jaroměř 28
<b>KRAJ: STŘEDNÍČESKÝ KRAJ</b>	<b>OKRES: PŘÍBRAM</b>	<b>MĚŘÍTKO: 1:2000</b>
<b>NÁZEV OBJEKTU: CELKOVÁ SITUACE STAVBY-ORTOFOTOMAPA</b>		<b>Č. ZÁK.:</b> 801/00
<b>NÁZEV PRÍLOHY: CELKOVÁ SITUACE STAVBY-ORTOFOTOMAPA</b>		<b>Č. SOUPRAVY: C06_01</b>

C06

1/18 Příbram-jihovýchodní obchvat 1.část